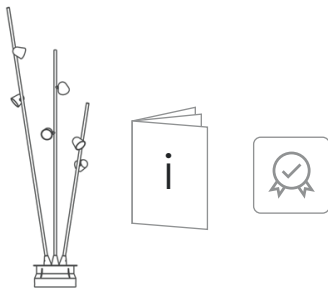


LUMKER

СВЕТИЛЬНИК ЛАНДШАФТНЫЙ
FA-737166-21.7-WW



КОМПЛЕКТАЦИЯ

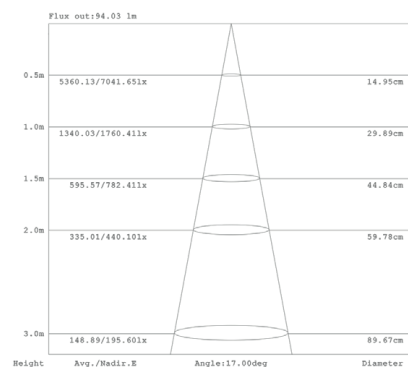


Светильник светодиодный ландшафтный с поворотными головками. Предназначен для освещения клумб, кустарников, деревьев и других объектов ландшафтного дизайна приусадебных участков и парковых территорий.

Арт.	Наименование	Мощность	Цвет	Цветовая температура	Световой поток	Размеры
009608	FA-737166-21.7-WW	21,7Вт	Темно-серый	3000К	1390Лм	Ø200*1310мм

ТЕХНИЧЕСКИЕ ХАРАКТЕРИСТИКИ

- Рабочее напряжение: 100-240В
- Угол рассеивания: 17°
- Степень защиты: IP65
- Срок службы: 50000ч

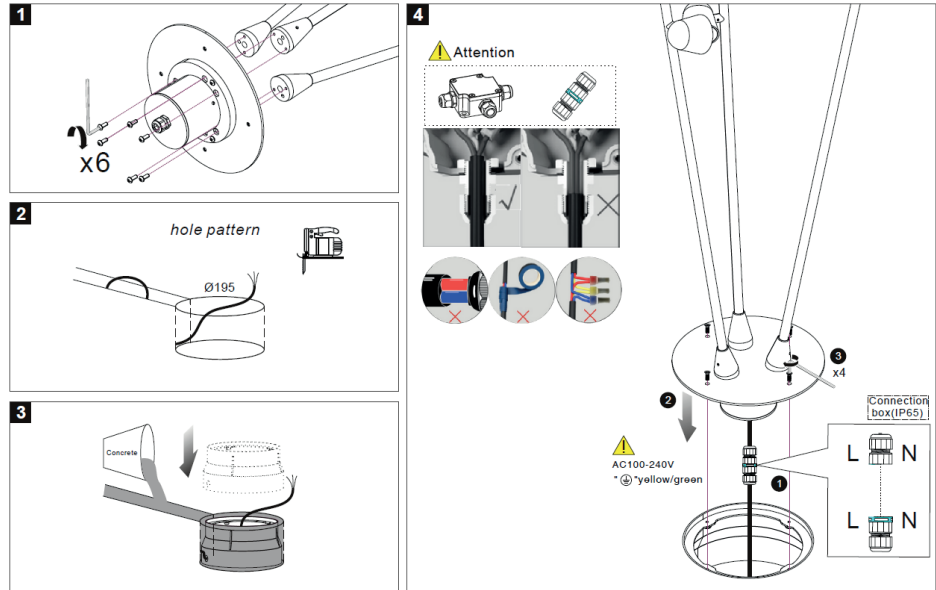
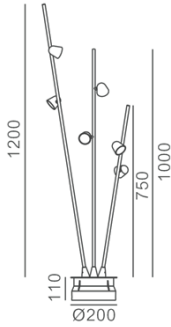


РУКОВОДСТВО ПО МОНТАЖУ

Внешний вид



Размеры



1. Отключите сетевое напряжение. Открутите стойки светильника от базы.
2. Подготовьте отверстие в грунте, бетоне или иной поверхности, как показано на схеме. Подведите к нему кабель питания.
3. Установите монтажный стакан в подготовленное отверстие и забетонируйте.
4. Соедините и тщательно изолируйте провода от влаги. Установите стойки на базу и весь светильник в сборе на монтажный стакан

1 ТРЕБОВАНИЯ ПО БЕЗОПАСНОСТИ

- а. Конструкция изделия удовлетворяет требованиям электро- и пожарной безопасности по ГОСТ 12.2.007.0-75.
- б. Монтаж и подключение изделия должны производиться квалифицированным специалистом со строгим соблюдением техники безопасности.
- в. Монтаж и подключение изделия производить только при отключенном питании.
- г. Перед включением питания убедитесь в правильности всех подключений, надежности фиксации проводов в клемниках, отсутствии угрозы короткого замыкания.
- д. Убедитесь, что изделие установлено правильно и в соответствии с требованиями пожарной безопасности.
- е. В случае неисправности изделия немедленно отключите питание и обратитесь по месту приобретения изделия.
- г. Не пытайтесь самостоятельно ремонтировать изделие.

2 ТРЕБОВАНИЯ ПО МОНТАЖУ И ЭКСПЛУАТАЦИИ

- а. Не превышайте рабочее напряжение изделия.
- б. В сетях с частыми или сильными перепадами напряжения подключайте изделие только через стабилизатор напряжения.
- в. Не допускайте попадания влаги или образования конденсата на компонентах изделия.
- г. Не допускайте механических повреждений корпуса, изоляции проводов и других частей изделия.
- д. Категорически запрещается эксплуатация изделия, имеющего следы влаги или механических повреждений.
- е. Не устанавливайте изделие вблизи нагревательных приборов, нагретых предметов или поверхностей с температурой выше 40 градусов.
- г. Не накрывайте изделие, обеспечьте свободную естественную вентиляцию задней поверхности корпуса.

3 ГАРАНТИЙНЫЙ ТАЛОН

- а. Срок гарантийного обслуживания изделия составляет 3 года с момента продажи.
- б. Гарантийные обязательства распространяются на случаи производственного брака при отсутствии фактов, указывающих на неправильное обращение с изделием или нарушение требований по монтажу и эксплуатации.
- в. Гарантийные обязательства не выполняются при:
 - i. наличии следов механических, термических или химических повреждений;
 - ii. наличии следов влаги;
 - iii. наличии следов самостоятельного ремонта или вмешательства в конструкцию светильника;
 - iv. поломках, вызванных неправильным подключением, превышением указанного напряжения или нарушениями требований по технике безопасности;
- д. По всем вопросам, связанным с гарантийным обслуживанием, вы можете обратиться по месту приобретения изделия.
- е. Отметки о продаже:

- i. Артикул: _____
- ii. Модель: _____
- iii. Дата продажи: _____
- iv. Продавец: _____

М.П.